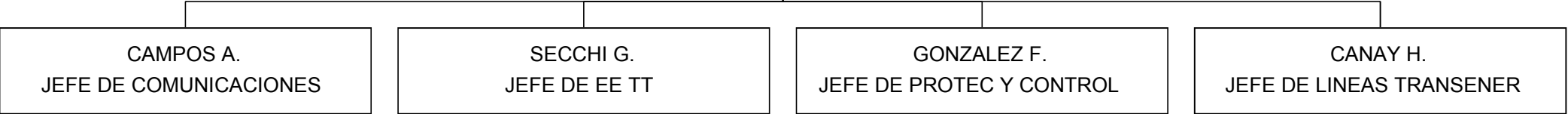
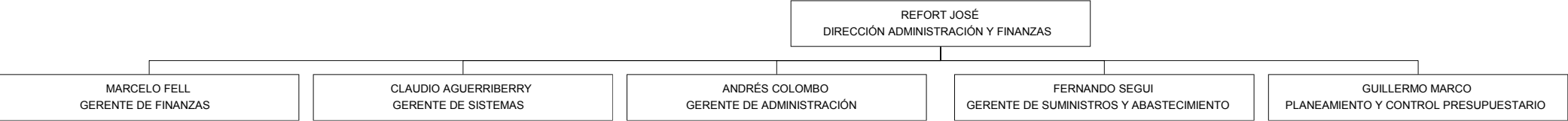


ALBERTO PAN  
GERENCIA DE INGENIERIA



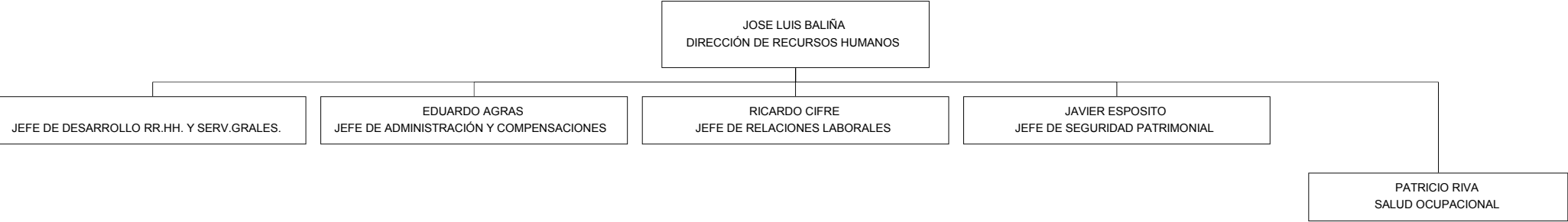


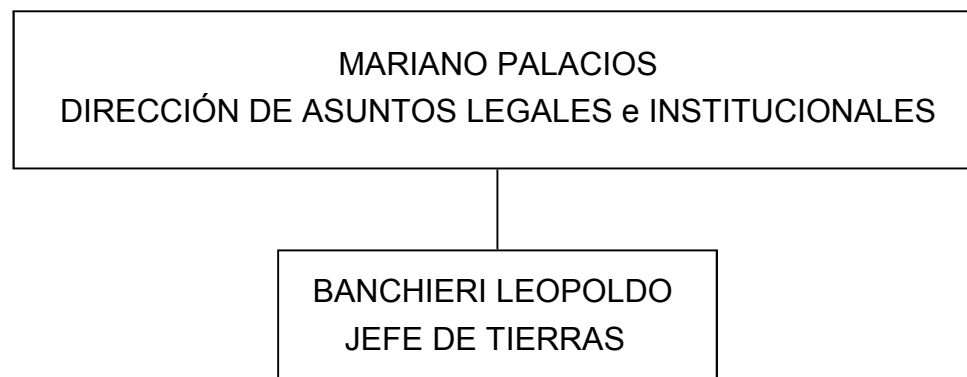
ARMANDO LENGUITTI  
DIRECCIÓN INGENIERIA REGULATORIA

SEBASTIÁN CONTRERA  
JEFE DE APLICACIONES REGULATORIAS

JUAN CARLOS DECARA  
JEFE DE SEGURIDAD PUBLICA

EDUARDO PINO  
JEFE DE DESARROLLO DE NEGOCIOS





DARÍO CONSOLANI  
GESTIÓN INTEGRADA DE RIESGOS

AZCOITI F.  
JEFE DE GESTIÓN DE LA CALIDAD

TERLEVI V.  
JEFE DE SHTyMA

SALMOIRAGHI F.  
JEFE DE GESTIÓN DE RIESGOS Y AUDITORIAS